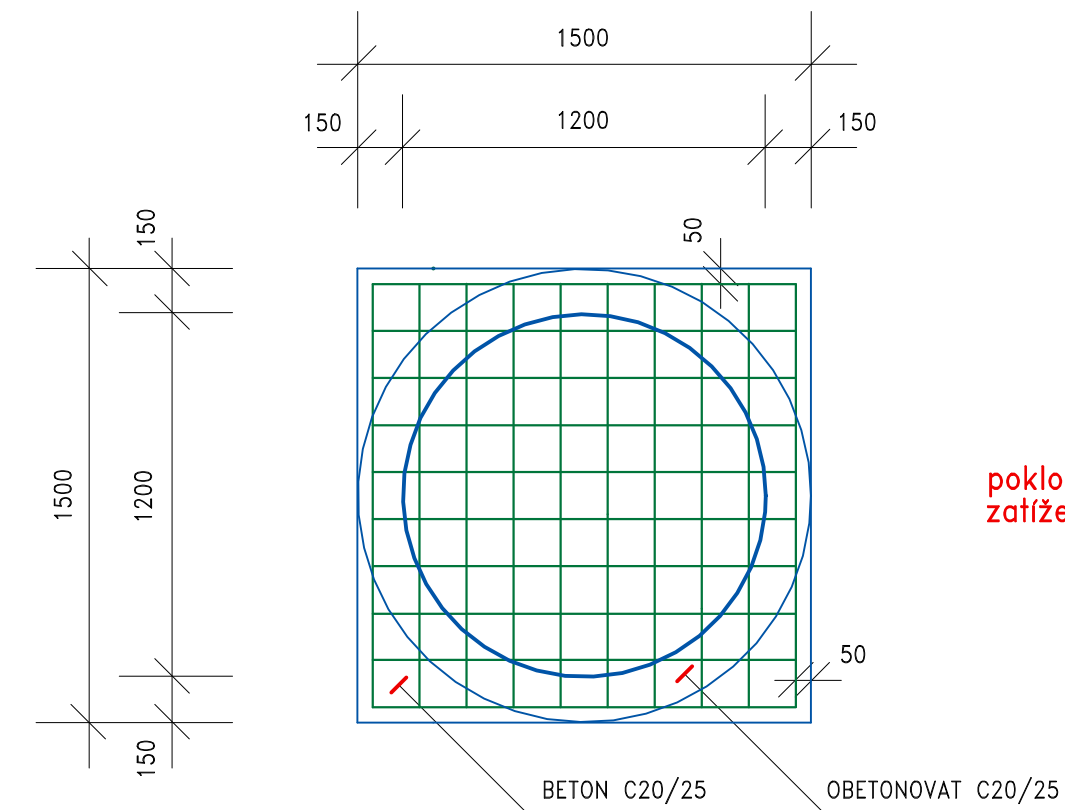


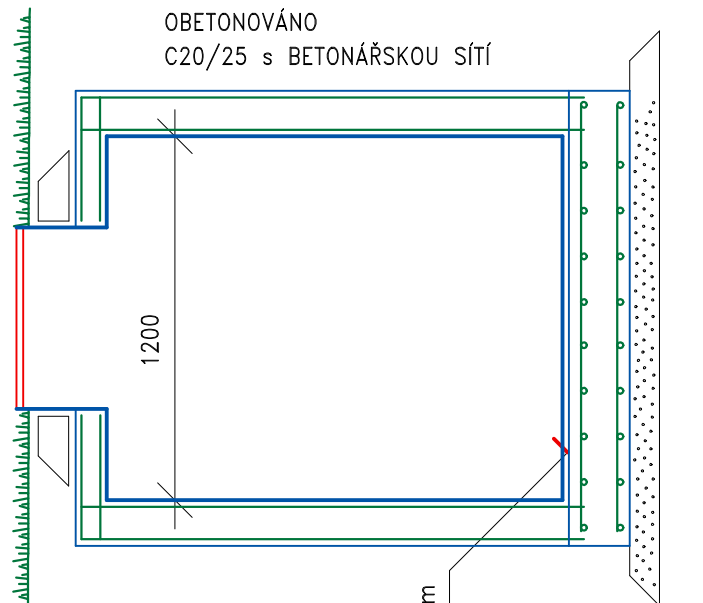
VODOVODNÍ a KANALIZAČNÍ  
PŘÍPOJKA, ČESKÁ KAMENICE  
MÁNESOVA p.č. 1767/1

město ČESKÁ KAMENICE



vodoměrná  
šachta BOCR

poklop litinový  
zatížení D400



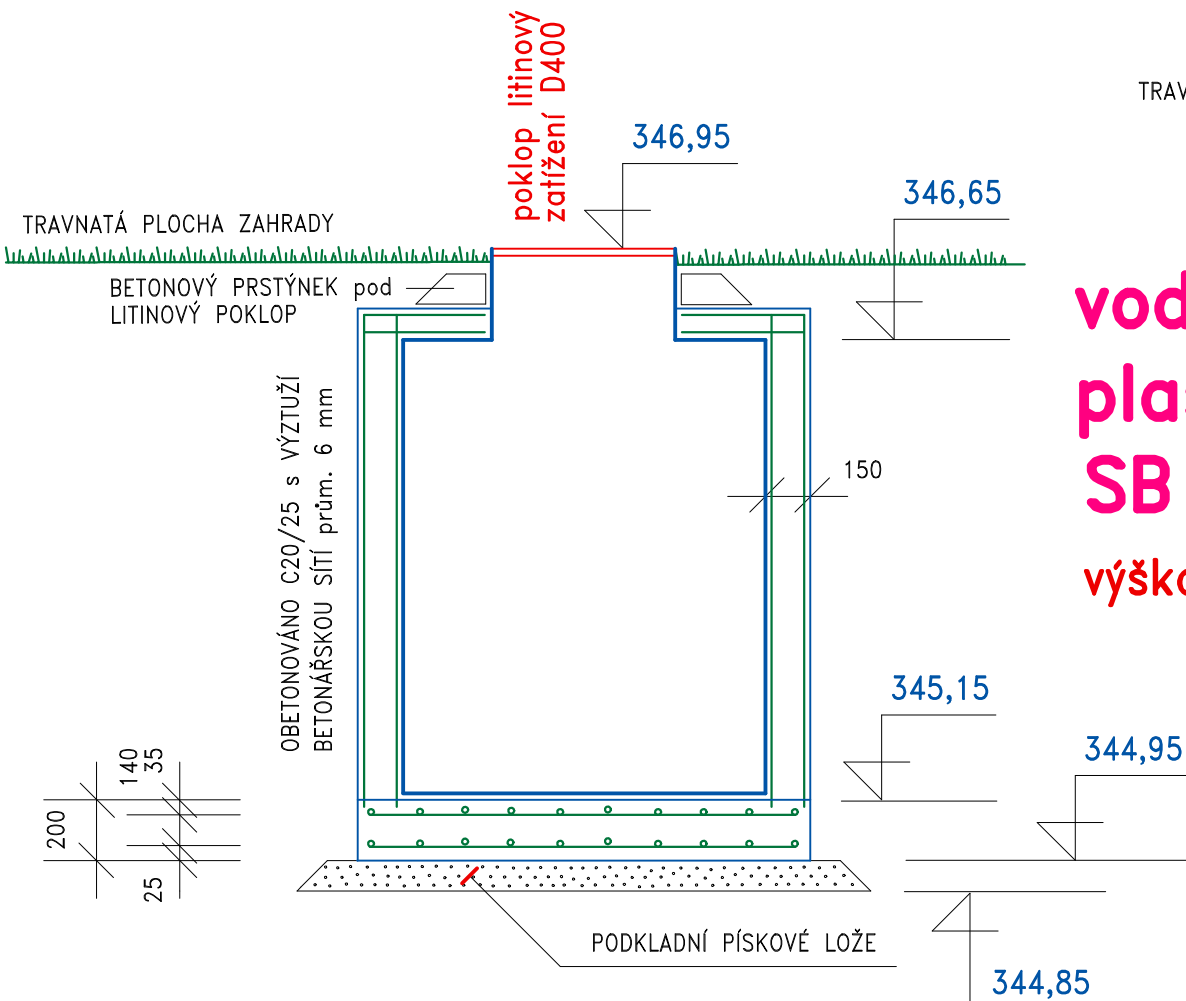
18 profilu E 10 – 1400 mm

VÝKAZ VÝZTUŽE

deska a obetonování	ČÍSLO	PRŮMĚR E	KUSY	DĚLKA mm	HMOTNOST CELKEM
	1.	10	20	1400	41,75
	2.	10	20	1400	
	2.	6	--	KARI	
	DĚLKA m			56,0	63,87
	HMOTNOST 1 m'			0,395	
	celkem kg			22,12	

P O Z N Á M K A :

Šachta typ BOCR bude typového provedení.  
S ohledem na svažitě staveniště a neznámé  
podloží projektant navrhuje VŠ obetonovat



vodoměrná šachta  
plastová, typ BOCR  
SB – VR 1200

výška = 1,80 m

1 18 profilu E10 – 1400 mm

VYPRACOVAL	VODOHOSPODÁŘSKÉ PROJEKTY NOVÝ BOR s.r.o. NOVÝ BOR, ŽIŽKOVA 205, PSČ 473 01, IČO 25492845
INVESTOR	MĚSTO ČESKÁ KAMENICE, náměstí MÍRU č.p. 219
MÍSTO STAVBY	ČESKÁ KAMENICE, MÁNESOVA
VODOVODNÍ a KANALIZAČNÍ PŘÍPOJKA ČESKÁ KAMENICE, MÁNESOVA, p.č. 1767/1	
OSAZENÍ VODOMĚRNÉ ŠACHTY BOCR	

VODOHOSPODÁŘSKÉ PROJEKTY NOVÝ BOR	
FORMÁT	A2
DATUM	IV. 2025
ÚČEL	DSP
MĚŘÍTKO	1 : 25
Č. ZAKÁZKY	2025/05
ČÍSLO KOPIE	ČÍSLO VÝKRESU D.11